

# Designmanuaali

Linnankadun kehittäminen laatukäsikirjan pohjalta

- Manuaalin käyttötarkoitus
- Kadut, piha-alueet
- Kalusteet, valaistus
- Istutukset
- Aidat ja kaiteet
- Opasteet ja shop-frontit



# Design manuaali eli kaupunkiympäristön laatukäsikirja

**Kehitetään keskustaa, julkista kaupunkitilaaja kaupallista ympäristöä yhtenäisempään suuntaan.**

## **Ohjaa:**

- ympäristön toteutuksen laatutasoa ja yhtenäisyyttä.
- Savonlinnan kaupunkiympäristön katupinnoite- ja kasvivalinnoista.
- kalusteiden ja varusteiden käyttö- ja hankintaperiaatteita.
- pienarkkitehtuurin suunnitteluperiaatteita.
- keskustan alueen värikarttaa.

## **Kenelle:**

- kaupungin suunnittelijat, konsultit, yrittäjät, kansalaiset

[http://www.savonlinna.fi/keskustan\\_kehittaminen/ajankohtaista.htm](http://www.savonlinna.fi/keskustan_kehittaminen/ajankohtaista.htm)



## Savonlinnan kaupunkikeskustan tyylialueet:

1. Linnan lähimiljö
2. Keskustan ydinalueet
3. Olavinkatu ja keskustan länsiosa
4. Saarten virkistysalueet
5. Keskustan muut alueet



Linnankadun asukastilaisuus 12.10.2010

Kaavoitusarkkitehti Jaana Huovinen

Savonlinnan kaupunki

# Tyylialue 1: Linnan lähimiljö

Linnankadun itäinen osa sekä Olavinlinnan ympäristö kuuluvat valtakunnallisesti merkittävään rakennettuun kulttuuriympäristöön

## ***Yleiset tavoitteet:***

- rakennettu ympäristö ja sen ominaispiirteet tulee säilyttää

## ***Hankkeen tavoitteet:***

- alueen historiallisten ominaispiirteiden vaaliminen.
- alueen yleisilmeen yhtenäistäminen.
- ympäristön ennallistaminen 1930-lukua kunnioittaen.

## ***Hankkeen tuloksena syntyy:***

- houkutteleva, toimiva ja laadukas ympäristö.



## **Kadut:**

– kulkupintojen tasaisuus ja portaaton pääsy liikkeisiin ja palvelupisteisiin.

(Linnankadun kiveys: nupukivi+graniittilaatta).

– liikkumisen helppous ja turvallisuus.

## **Piha-alueet:**

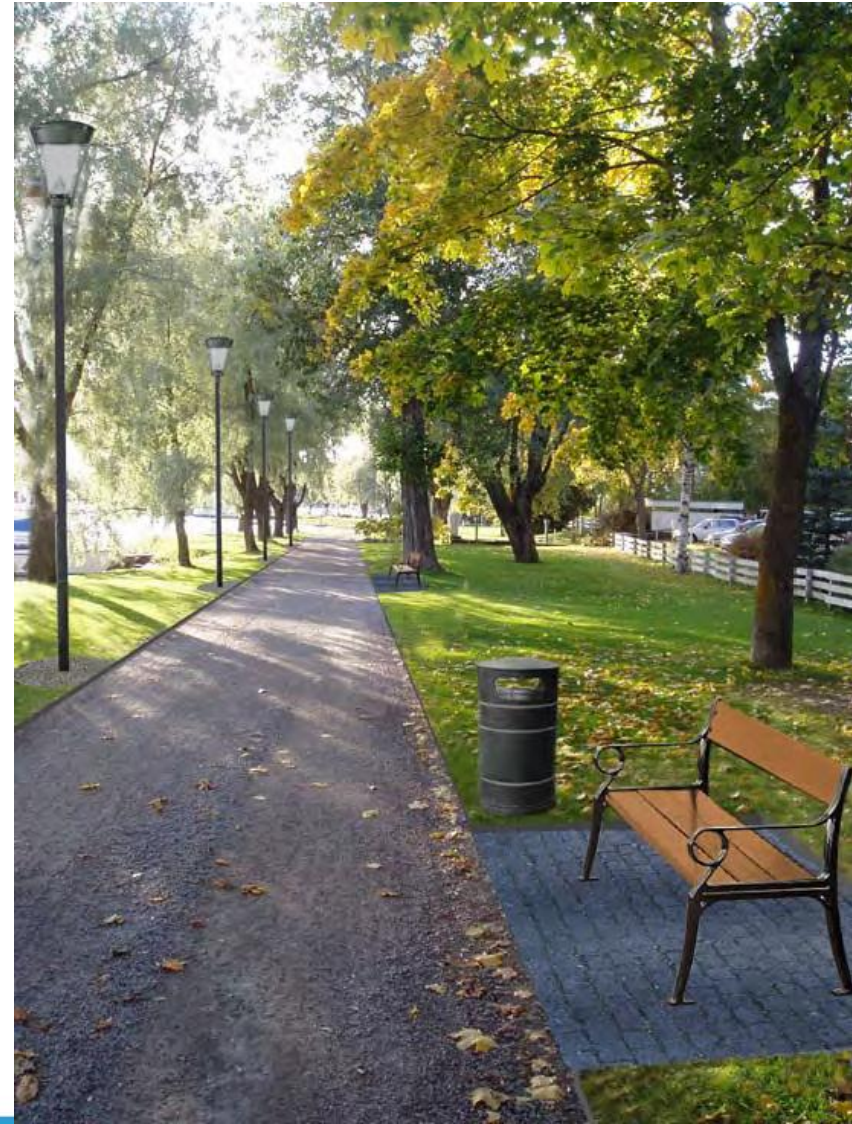
Mikäli piha-alueet ovat luonteeltaan puolijulkisia ja yhteydessä katualueeseen, suositellaan käytettäväksi katualueille esitettyjä materiaaleja, kalusteita ja värejä.





## Kalusteet ja valaistus:

- Valaisinten ja roska-astioiden liittäminen muihin pintoihin tehdään mustilla graniittisilla mosaiikkinoppakivillä.
- Materiaalivalinnoissa käytetään aitoja materiaaleja; puuta, kiveä ja terästä.
- Suositetaan pitkäikäisiä, uudestaan käyttöön sopivia ja kauniisti vanhenevia materiaaleja.



## Penkit:

Linnan lähimiljöössä käytetään kuultokäsiteltyä puuta ja vanhaan tyyliin sopivia kalusteita. väri: RAL 7026 tai RAL 8007 tai tumma kuultokäsittely.

## Roska-astiat:

Vyöhykkeelle 1 suositetaan vanhaan tyyliin sopivaa roska-astiaa. Esimerkkimalli City 100L vaakunalla. Väri musta.

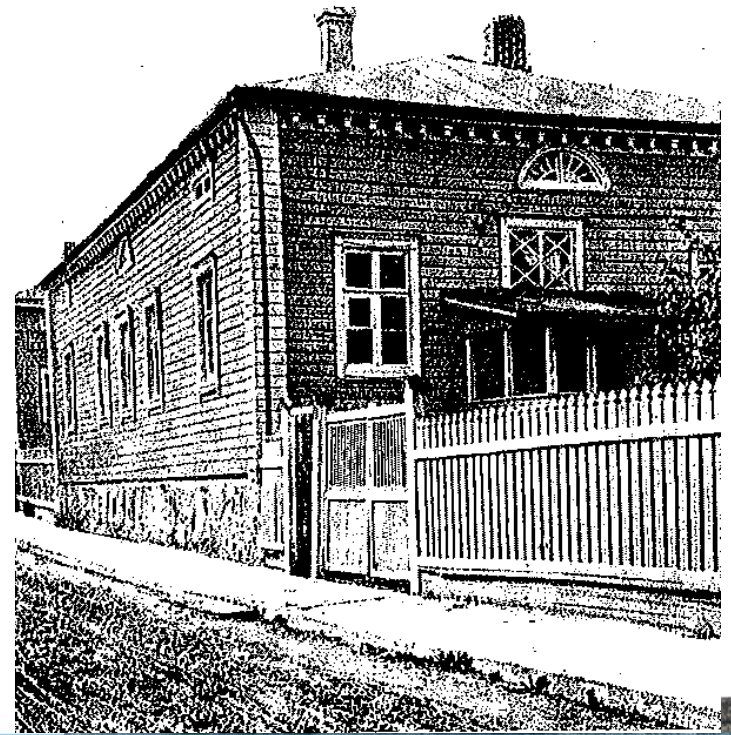
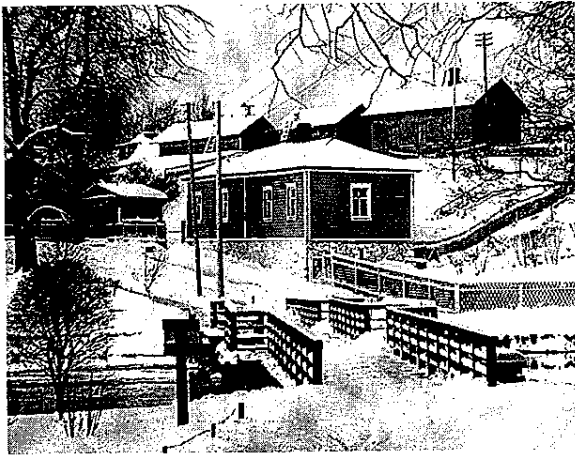
## Valaisimet:

Torilla, Linnankadulla ja Savonniemen kiertävällä kevyen liikenteen reitillä käytetään modernia lyhtymäistä valaisinta pyöreään puupylvääseen asennettuna.



## Aidat ja kaiteet:

- Olavinlinnan alueella istutusten tyyli on peräisin 1920-luvulta.
- Rantareittiin rajautuvien taloyhtiöiden aidanteissa käytetään tähän aikaan käytettyä lajistoa: syreeniä, jasmikkeita ja vanhoja pensasruusukantoja.
- Linnankadun puutalot on rakennettu kiinni katulinjaan. Linnankadun puutaloja ympäröi umpinainen lauta-aita.



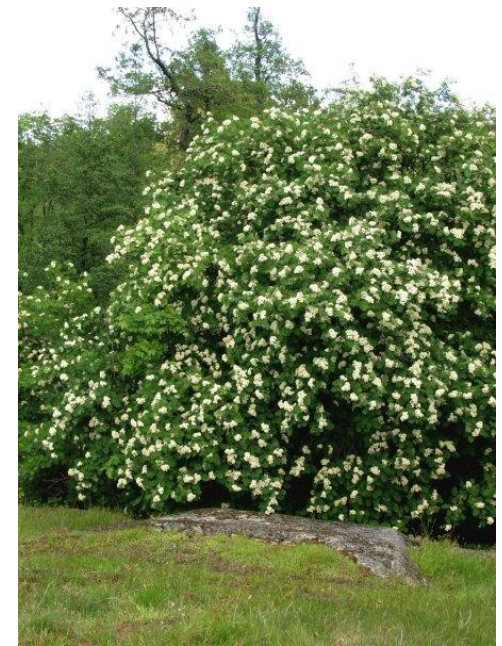


## Kasvivalinnoista:

- Linnankadun pihapiirit ovat olleet menneinä vuosikymmeninä hyvinkin vehreitä. Leimaa-antavia elementtejä ovat olleet avarat nurmikentät, hedelmä- ja marjatarhat sekä kasvi- ja ryytimaat.
- Alueella on ollut runsaasti omena-, kirsikka-, kriikuna- ja luumupuita. Kasvimaalta saatiin perheen tarvitsemat vihannekset ja juurekset.
- Koristekasveina pihalla kasvoi syreenejä, erilaisia ruusuja ja perennoista muun muassa daalioita.
- Vältä sekä menneiden vuosien että myös nykyisiä muotikasveja. Hyviä maatiaislajeja ja -lajikkeita löytyy taimistoista ja siemenluetteloista hyvin.



- **Perennat** eli monivuotiset kukkakasvit: pioni, illakko, idänunikko, kalliomaksaruoho, esikot, harjaneilikka, bellis eli kaunokainen, ritarinkannus, (myski-)malva, akileija, varjolilja ja kultapallo.
- **Pensaat:** pihasyreeni, punalehtiruusu, karjalanruusu, orjanruusu, juhannusruusu, jasmikkeet, koiranheisi, terttuselja.
- **Puut:** kotipihlaja, koivu, metsävaahtera ja metsä- ja pihtakuusi.



### **Istutusastiat:**

- Istutusastioita käytetään kaikkien vuodenaikojen kausi-istutuksiin. Istutusastioiden malli on ruukkumainen, muotoilu noudattaa keskustan tyylialueiden periaatetta.
- Vyöhykkeillä 1 ja 2 käytetään ruukkumaista mallia.



### **Pyörätelineet:**

- Peittomaalattu tai ruostumattomasta teräksestä valmistettu malli.
- Vyöhykkeillä 1 ja 3 pyöräteline on peittomaalattua tai ruostumatonta terästä. Esimerkkimallit Indico, Ecosir ja Park, Lappset Oy.





## Terassikalusteet:

- Koristeelliset, vanhaan tyyliin sopivat kalusteet.
- Vanhan Savonlinnatyylin alueilla I ja II käytetään koristeellisia, vanhaan tyyliin sopivia kalusteita. Terrassien pinta on ruskeaa puuta tai puukomposiittia (esim. Twinson).
- Ulkoterassia ei tarvitse aidata Linnankadun alueella.
- Huom! Ulkoterassin perustaminen edellyttää kaupungin luvan, joka haetaan rakennusvalvonnasta
- Linnankadun miljööseen sopii kevyet, romanttiset terassikalusteet  
Esimerkkimallit: pöytä: Uppsala, tuolit Classic Stol no 1 ja Classic Stol no 2. Byarums Bruk Ab.





## Opasteet ja shop frontit:

Opastukseen yhtenäisyyttä luovia ominaisuuksia ovat opasteen muotoilu, värit ja materiaalit.

- **Opasteet:** Ovaalin mallinen opaste on liikekohtainen kyltti. Opasteissa on valkoinen teksti mustalla pohjalla. Komendantin puistoon ennallistetaan infopylväs.
- **A-standit:** Tilanahtauden ja liikenneturvallisuuden vuoksi tulee välttää A-standeja Linnankadulla. A-standit ovat luvanvaraisia ja lupaa tulee hakea Heikki Mäkäläiseltä.
- **Banderollit:** Banderolleja varten on tekeillä 10 telinettä, jotka ripustetaan rakennusten seiniin. Banderollin mainospinnan koko on 600 x 1800mm. Banderollimainontaan haetaan kampanjakohtainen lupa kaupungilta.



## Väri

- Eri aikakausina on ollut omat muotivärinsä, 1700-luvun punamulta, 1800-luvun empiren vaalea keltainen, kertaustyylien okrat ja ruskeat jne.
- Piharakennukset ovat kaikkina aikoina ja kaikkialla voineet olla punamullattuja.
- Oman talon värisuunnittelun pohjana kannattaa pitää rakennuksen alkuperäistä väritystä: etsi kuvia, rapsuta maalia ja etsi myöhemmin peitetyjä kohtia, joista alkuperäisen värin voi löytää. Toinen keino määritellä oikea väri on katsoa millaisia taloja on ympäristössä ja seurata alueen yleistä värimaailmaa.
- Linnankadun väri-ilme muodostuu 1900-luvun alun puuarkkitehtuurin maalattujen pintojen perinnevärisävyistä.
- Linnankadun metallin väri on musta.
- Puupylväät ovat Linnankadulla poppelinharmaat. Esimerkkinä värikartan poppelinharmaa (puupylväät), tumma kuultokäsittely (pienarkkitehtuuri ja puiset valaisinpylväät), RAL 9011, musta teräksen väri, vyöhyke 1, teräsosat kalusteissa ja valaisinpylväät.





Poppelinharmaa kuultokäsittely, Linnankadunpuupylväät.



Tumma kuultokäsittely, pienarkkitehtuuri  
ja puiset valaisinpylväät



Luonnonkivi grafiitin harmaa, lohkottu,  
esteettömissä kohteissa ristipäähakattu  
pinta.



# Omaleimainen ja yhtenäinen kaupunkimiljö on kaupungin käyntikortti, jolla viestitään...

- ...kaupungin imagoa
- ...kaupungin identiteettiä
- ...kotiseurakkautta

sekä satunnaiselle vierailijalle että oman kaupungin asukkaille!

