

**TULIPALON SATTUESSA /
IN CASE OF FIRE**

1. Pelasta välittömästi vaarassa olevat ja varoita muita.

Rescue those in immediate danger and warn others.

Yleinen hätänumero
112

2. Hälytä palokunta soittamalla turvallisesta paikasta numeroon 112.

Dial 112 from a safe place to make an emergency call.



3. Aloita mahdollisuuksien mukaan palon alkusammutus.

Start to extinguish the fire if possible.



4. Poistu tiloista koontumispaikalle.

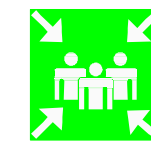
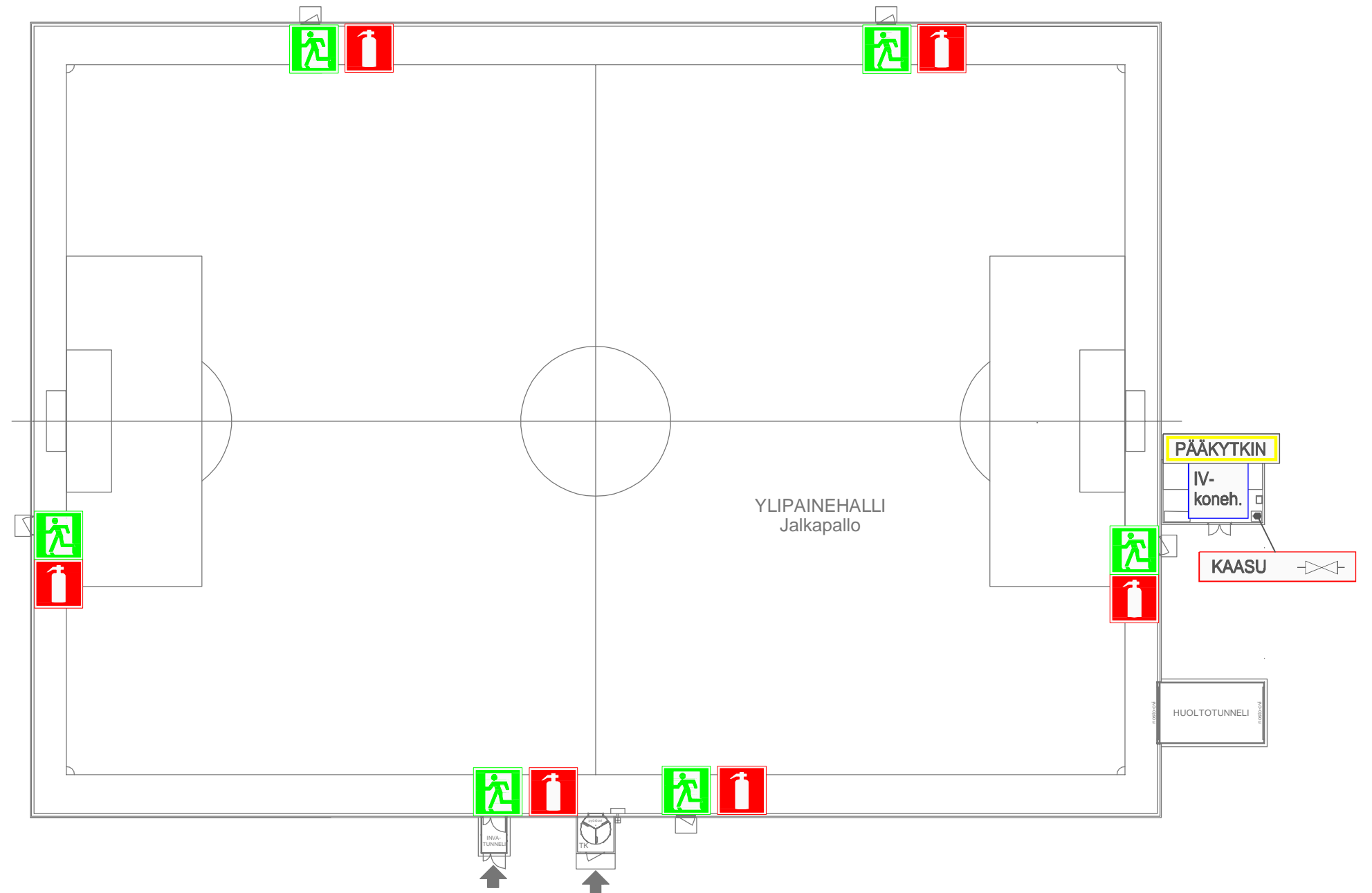
Exit premises to the gathering point.

**ÄÄNIHÄLYTYKSEN SOIDESSA JA
MERKKIVALON PALAESSA /
IN CASE OF SOUND ALARM AND
EMERGENCY LIGHT ON.**



1. Poistu tiloista kokoontumispaikalle.

Exit premises to the gathering point.



Kokoontumispaikka: JÄÄHALLIN PARKKIPAikka
Gathering point: ICE HALL PARKING LOT



Käsiammutin
Extinguisher



Poistumisreitti
Exit



Kokoontumispaikka
Gathering point

Hallin suurin sallittu henkilömäärä 500 hlö.
Maximum 500 persons inside hall.

K.osa/Kylä	Korttel/Tila	Tontti/Ruo	
UUDISRAKENNUS			PELASTUSSUUNNITELMA
TANHUVAARAN JALKAPALLOHALLI MOINSALMENTIE 1042 57230 SAVONLINNA			POHJAPIIRUSTUS 1:400
PALO ASSÄT	Paloassät Oy Sinimäentie 10 A (4.krs) 02630 Espoo		PALO 301
9.9.2020			20014 301