

SAVOLINNAN KAUPUNKI

Asemakaava Pihlajaniemen kylän osalle tilaa 740-538-38-16 ja osalle maantietä 740-895-1-5358.

Asemakaavan muutos koskee 16. kaupunginosan osaa puistoaluetta, osaa katualueita sekä urheilu- ja virkistyspalvelualueita.

Asemakaavan muutoksella muodostuu: 16. kaupunginosan korttelit 154, 155, 156, 157, 158, 159 ja 160 sekä niihin liittyvät katu-, urheilu- ja virkistysalueet.

Muutoksenalaisen alueen asemakaava AK 480 on vahvistettu 25.6.1996.

ASEMAKAAVAMERKINNÄT:

- AP-1** Asuinpientalojen korttelialue. Alueelle voidaan rakentaa erillisiä ja kytkettyjä pientaloja.
- A0** Erillispientalojen korttelialue.
- VU** Lähivirkistysalue.
- VU-U** Urheilu- ja virkistyspalvelujen alue.
- Y** Yleisten rakennusten korttelialue.
- YS-1** Sosiaalitoiminta ja terveydenhuoltoon palveluina rakennusten korttelialue.

Hyväksytty Savonlinnan kaupunginhallituksessa 20.12.2012 § 65

Virallisesti:

[Handwritten signature]

--- 3m kaava-alueen rajan ulkopuolella oleva viiva.

— Korttelin, korttelinosan ja alueen raja.

— Ohjeellinen tontin/rakennuspaikan raja.

16 Kaupunginosan numero.

155 Korttelin numero.

LEHTOSENKATU Kadun nimi.

II Roomalainen numero osoittaa rakennusten, rakennuksen talosen osan suurimman sallitun kerrosluvun.

e=0.25 Tehokkuusluku eli kerrosluvun suhde tontin pinta-alaan.

▨ Istutettava alueen osa.

▭ Rakennusala.

▬ Katu.

○○○○○○ Ohjeellinen ulkoilureitti.

le Ohjeellinen leikki- ja oleskelualueeksi varattu alueen osa.

mu Muuntajaa varten varattu alueen osa.

▬▬▬▬▬ Katualueen rajan osa, jonka kohdalla ei saa järjestää ajoneuvoliittymää.

YLEISET MÄÄRÄYKSET:

Asemakaavan alueelle tulee laatia erillinen sitova tonttijako.

Rakennukset on rakennettava julkisivumateriaalien ja väriyksen sekä kattomuodon suhteen korttelittain tai rakennusryhmittäin yhtenäistä rakennustapaa noudattaen.

Erillispientalojen korttelialueella (A0) saa kullekin tontille rakentaa yhden enintään kaksitasuolaisen asuinrakennuksen.

Erillispientalon (A0), asuinpientalojen (AP-1), yleisten rakennusten (Y) ja sosiaalitoiminta- ja terveydenhuoltoon (YS-1) palveluina rakennusten korttelialueella saadaan tontille rakentaa erillinen rakennusohjeuteen laskettava ja kerrosalaltaan enintään 50 m² suuruisen talousrakennus. Talousrakennukseen saadaan sijoittaa peseytymistilat ja sauna, jotka on liitettävä vesi- ja viemärijohtoverkostoon.

Korttelialueella tulee rakennuksen talosen osan etäisyys tontin rajasta olla vähintään neljä (4) metriä. Erityisesti syystä saadaan rakennus talosen osan sijoittaa neljä (4) metriä lähemmäksi tontin rajaa tai siihen kiinni.

Istutettavaksi merkityt tai muutoin rakennattomalla tontin osat on istutettava ja rakennettava samanaikaisesti rakennusten kanssa.

Autopaikkoja on varattava vähintään seuraavasti: 1 autopaikka/asunto asuinpientalojen (A0) ja erillispientalojen (AP-1) korttelialueella. 1 autopaikka/150 ko-m² yleisten rakennusten korttelialueella (Y) ja sosiaalitoiminta ja terveydenhuoltoon palveluina rakennusten korttelialueella (YS-1).

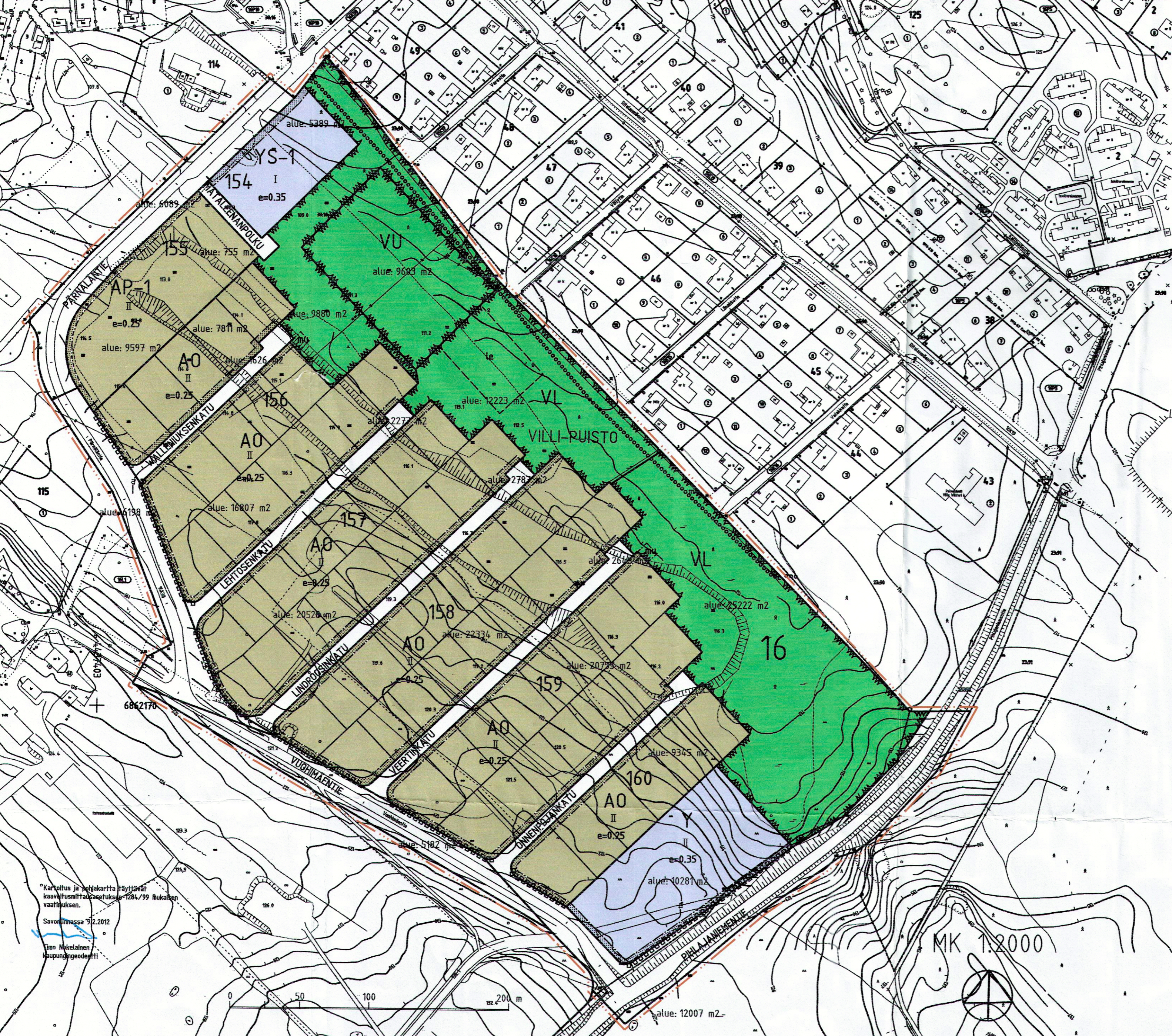
Savonlinnassa 9.2.2012

[Handwritten signature]
Tuula Mähönen
asemakaavateknikko

19.3.2012	§ 25	Hyväksytty	KV
28.2.2012	§ 65	Hyväksytty	KH
14.2.2012	§ 44	Hyväksytty	Talla
22.12.-30.1.2011		Ilkivälit eli kuuleminen	
15.12.2011	§ 422	Hyväksytty	Talla
28.10.-28.11.2011		Ilkivälit eli kuuleminen, lausuntoyhteydet	
18.10.2011	§ 352	Korjattu	Talla
12.9.2011	§ 375	Kaavaliikenne	KH

KAUPUNGINOSA 16	PMH HYVÄKSYNTYPÖH. 19.3.2012
ALUEEN NIMI PIHLAJANIEMEN RAVRATA	SAAMIT LÄHTÖVAIHT 26.1.2012
REKISTERIKARTTA 61/31, 62/31, 63/31	AK 799
SAVOLINNAN KAUPUNGIN TEKNINEN TOIMIALA KAUPUNKISUUNNITTELUKSIKKO/ASEMAKAAVOITUS	

Karttointi ja pohjakartta käyttävät kaavaliikennelaitteita 1284/99 Ruokaisen vaatuksen.
Savonlinnassa 9.2.2012
Timo Nikeläinen
Kaupungeedehti



MK 1:2000