



Aholahti





Savonlinnan kaupunki

Aholahdi

Urheilu- ja virkistysalue,
Aholahden hiihtokeskus, 147 ha
Alue on pääosin kaupungin
omistuksessa

Kehittämismahdollisuudet:

- Alueella monipuolista aktiviteettitarjontaa vuoden eri aikoina
- Alueella hyvät laajenemismahdollisuudet sekä toiminnallisesti että alueellisesti
- Alue tarjoaa mahdollisuuden esimerkiksi Safari-talo tyyppiselle toiminnalle ja ohjelmalveluiden tukikohdalle
- Etäisyys Kauppatorilta alle 10 km, Vuohimäestä 2 km





Savonlinnan kaupunki

Aholahhti

Mitä

- Luistelua, hiihtomaa, autourheilu, ampumaurheilu, safareita, ohjelmapalveluita, seikkailuja, "Light-patikointi", luontopolkuja

Kenelle

- Perheet, "isät ja pojat", yritysryhmät
- Seniorit

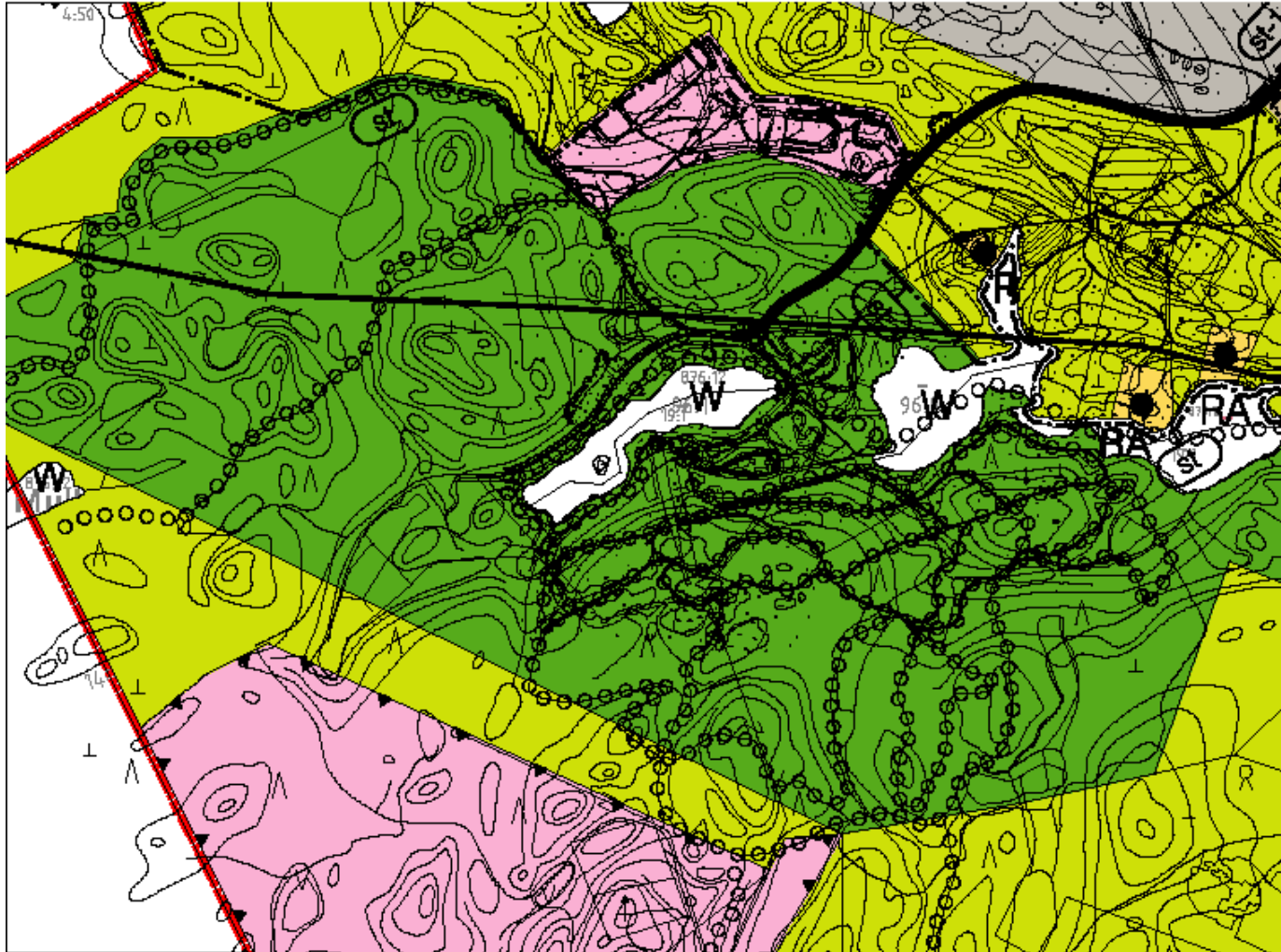
Miten

- Yhteistyö verkostomaisesti: seurat, kaupunki, yritykset



Savonlinnan kaupunki

Aholahdi



Aholahden yleiskaavassa alueet ovat pääosiltaan osoitettu merkinnällä VU-1, Urheilu- ja virkistyspalvelujen alue, matkailun kehittämisvyöhyke.

Kaavamääräyksessä todetaan:

"Alueelle voidaan sijoittaa urheilu-, virkistys- ja vapaa-ajan toimintoja sekä matkailua palvelevia rakennuksia ja rakennelmia.

Alueelle voidaan sijoittaa myös matkailu- ja lomakeskuksia, lomakyliä, leirintäalue ja muita matkailua palvelevia toimintoja."